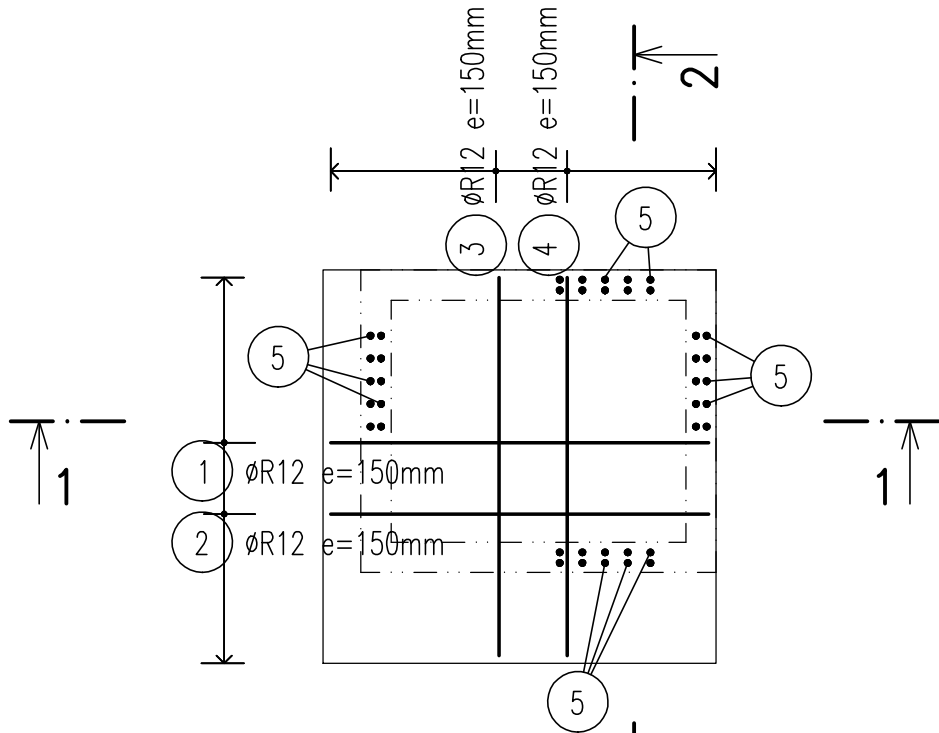
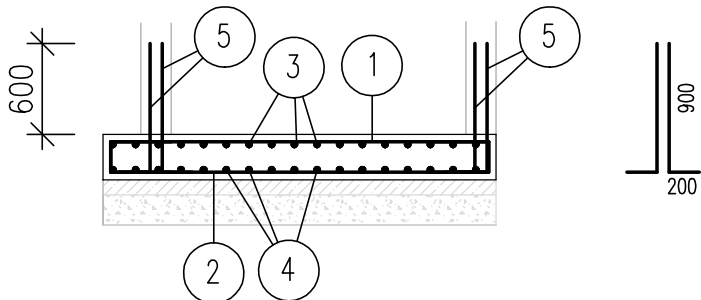


VÝTAHOVÁ ŠACHTA
VÝZTUŽ ZÁKLADOVÉ DESKY tl.300mm

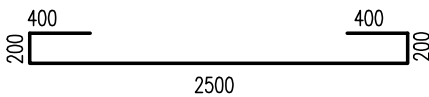
BETON C25/30
KRYTÍ 50mm



ŘEZ 1-1

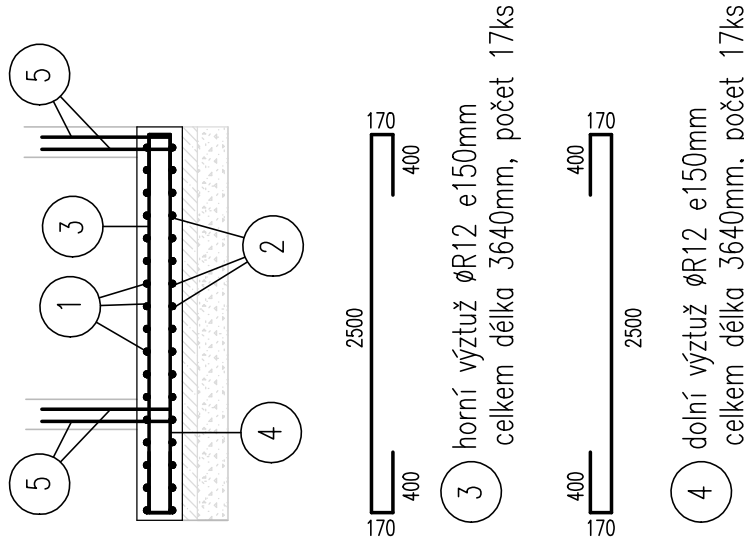


1 horní výztuž ØR12 e150mm
celkem délka 3700mm, počet 17ks



2 dolní výztuž ØR12 e150mm
celkem délka 3700mm, počet 17ks

ŘEZ 2-2

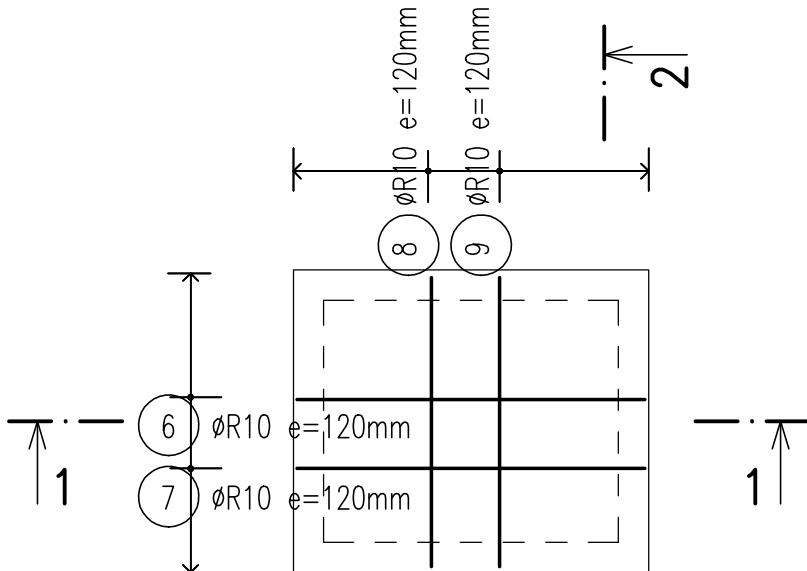


3 horní výztuž ØR12 e150mm
celkem délka 3640mm, počet 17ks

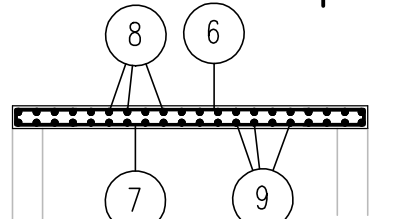
4 dolní výztuž ØR12 e150mm
celkem délka 3640mm, počet 17ks

VÝZTUŽ STROPU tl.150mm

BETON C25/30
KRYTÍ 25mm



ŘEZ 1-1

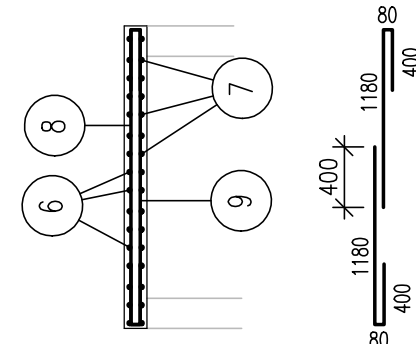


6 horní výztuž ØR10 e150mm
celkem délka 1850mm, počet 16+16ks

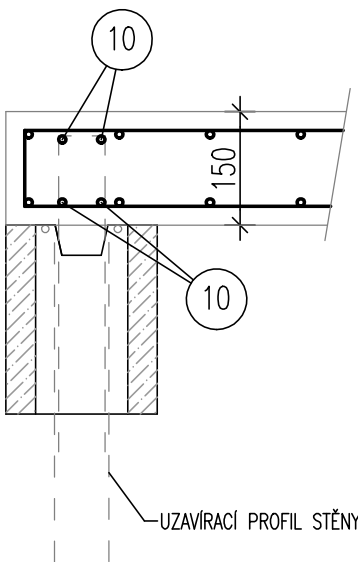
7 dolní výztuž ØR10 e150mm
celkem délka 2350mm, počet 16ks

10 4xØR10
celkem délka 34,4bm

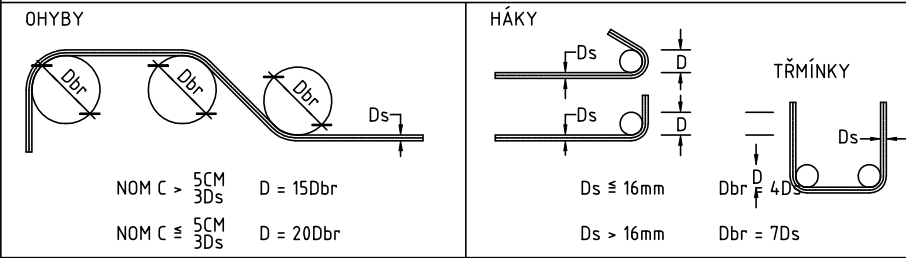
ŘEZ 2-2



ŘEZ - DETAIL




PRŮMĚR ZAKŘIVENÍ D



POZNÁMKY:

1. ROZMĚRY VÝZTUŽE VŽDY K VNĚJŠÍM OBRYSŮM!!!
2. KOTEVNÍ DÉLKY VIZ ČSN EN
3. HODNOTY PRO KRYTÍ PLATÍ PRO VEŠKEROU VÝZTUŽ (VČETNĚ TŘMÍKŮ)
4. VÝZTUŽ PŘEČNÍVAJÍCÍ Z BEDNĚNÍ A V OTVORECH KRÁTÍ NA MÍSTĚ
5. STYKOVACÍ DÉLKA PRŮTŮ JE MIN. 70 x PROFIL VÝZTUŽE

Tato dokumentace (s výjimkou dat poskytnutých objednatelem) je duševním vlastnictvím projektanta a nesmí být bez předchozího písemného souhlasu kopírována či jiným způsobem rozmnožována, postoupena třetím osobám a užívána k jiným účelům, než pro které je vypracována. Dokumentace slouží pouze pro účely stavebního povolení.

hlavní projektant: <div></div> Energy Benefit Centre a.s. Křenova 438/3, 162 00 Praha 6 tel.: +420 270 003 300 e-mail: kontakt@energy-benefit.cz internet: www.energy-benefit.cz		zhotovitel části: ARCHAPRO Liberec s.r.o. 28. října 2362/36 466 01 Jablonec nad Nisou IČO: 10796690 hl. projektant : Ing. Tomáš Štejfa vypracoval : Linda Tomášková dis.		otisk AO:	
investor: Královéhradecký kraj Pivovarské náměstí 1245 500 03 Hradec Králové D.2 STAVEBNĚ KONSTRUKČNÍ ŘEŠENÍ				datum: 09.10.2024	
				stupeň: DPS	
				kraj: Královéhradecký kraj	
				stavební úřad: Nové Město nad Metují	
				formát: 4x A4	
				měřítko: 1:50	
název akce: Stavební úpravy objektu č.p. 426 v Novém Městě nad Metují spojené s kompletní přestavbou pro nové využití výuky odborného výcviku (kadeřnictví, kosmetika) a pro domov mládeže.					
název: VÝKRES VÝZTUŽE ZÁKLADOVÉ DESKY A STROPNÍ DESKY VÝTAHOVÉ ŠACHTY				č. paré:	č. výkresu: D 2.3.8.